

# Ведомость рабочих чертежей основного комплекта марки "КМ"

Лист	Наименование	Примечание
1	Схемы усиления ферм по оси 4, 6, 11, 15 (пролет А-Б)	
2	Узлы 1, 2	
3	Узлы 3, 4	

## Спецификация дополнительной стали С255 по ГОСТ 27772-88\*

Марка	Поз.	Сечение	Длина, мм	Кол.		Масса, кг			Примечание
				Т	Н	шт.	всех	марки	
СФ-1 (ось 4)	1	└50х5	1220	2		4,6	9,2	65,2	
	2	└50х5	1890	2		7,1	14,2		
	3	└50х5	1530	2		5,8	11,6		
	4	-6х60	80	9		0,2	1,8		
	5	-10х60	150	3		0,7	2,1		
	6	-10х70	400	1		2,2	2,2		
	7	└63х6	1890	2		10,8	21,6		
	8	-10х60	60	6		0,3	1,8		
		Сварные швы 1%				0,3	19,6		
СФ-1 (ось 6)	7	└63х6	1890	2		10,8	21,6	23,6	
	8	-10х60	60	6		0,3	1,8		
		Сварные швы 1%					0,2		
СФ-1 (ось 11)	7	└63х6	1890	2		10,8	21,6	23,6	
	8	-10х60	60	6		0,3	1,8		
		Сварные швы 1%					0,2		
СФ-1 (ось 15)	2	└50х5	1890	2		7,1	14,2	47	
	4	-6х60	80	11		0,2	2,2		
	5	-10х60	150	4		0,7	2,8		
	9	└50х5	720	2		2,7	5,4		
	10	└50х5	1420	2		5,4	10,8		
	11	-10х120	150	1		1,4	1,4		
	12	└50х5	1300	2		4,9	9,8		
		Сварные швы 1%					0,4		

Схема усиления фермы по оси 4 (пролет А-Б)

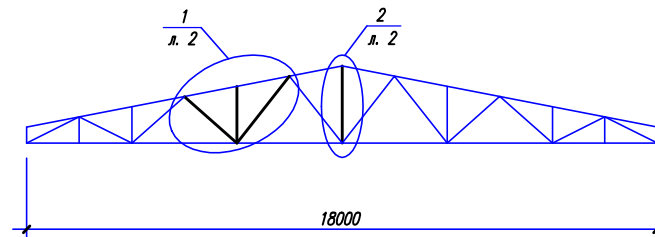


Схема усиления фермы по оси 6, 11 (пролет А-Б)

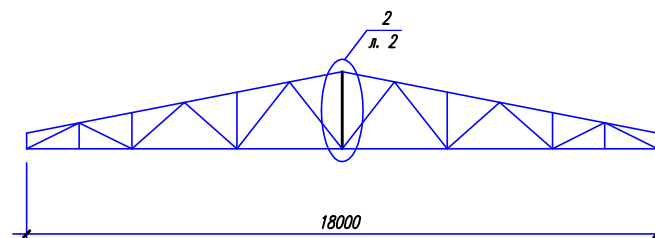
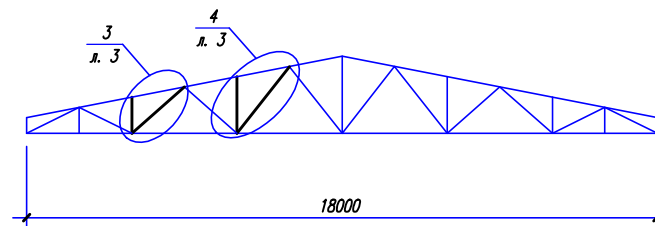


Схема усиления фермы по оси 15 (пролет А-Б)



1. Проект усиления элементов стропильной фермы выполнен на основании задания на проектирование от 26.06.2013 г. и заключения экспертизы вх. 100-730 от 12.09.11 г.
2. Усиление элементов ферм выполнить путем приварки дублирующих элементов из аналогичных профилей.

						Приложение к техрешению 01-14-КМ		
						ОАО "ППГХ". ЖДЦ		
Изм.	Кол.	Лист	Док.	Подпись	Дата	Здание депо ремонта путевой техники. Капитальный ремонт	Стадия	Лист
Разработ.	Тюкавкина						Р	1
Проверил	Саботович					Схемы усиления ферм по оси 4, 6, 11, 15 (пролет А-Б)		3
Н. контр	Саботович							
ГИП	Гладкова					ОАО ППГХ		
ГИП	Гаряшин							